



**КОМИТЕТ ИМУЩЕСТВЕННЫХ ОТНОШЕНИЙ
АДМИНИСТРАЦИИ ПЕРМСКОГО МУНИЦИПАЛЬНОГО РАЙОНА**

РЕШЕНИЕ

о размещении объектов № 634

Пермский край
Пермский район

26.08.2020

Комитет имущественных отношений администрации Пермского муниципального района разрешает Открытому акционерному обществу «Межрегиональная распределительная сетевая компания Урала» (ИНН 6671163413, ОГРН 1056604000970, почтовый адрес: 614016, г. Пермь, ул. Инженерная, 17)

размещение объекта: «Строительство ВЛ 0,4 кВ. Реконструкция ВЛ 0,4 кВ для электроснабжения п. Юго-Камский, тер.СНТ«Восточный»(4500060090)».

на землях государственная собственность на которые не разграничена

на срок бессрочно

Местоположение: Пермский край, Пермский район, Юго-Камский с/п, в районе СНТ «Восточный»

Приложение: схема предполагаемых к использованию земель или земельных участков.

Председатель комитета
имущественных отношений администрации
Пермского муниципального района

(подпись, печать)

Г.В. Мюресов

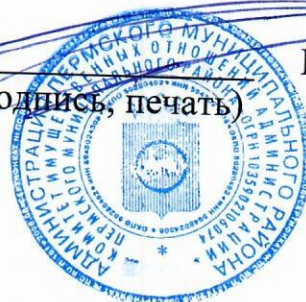


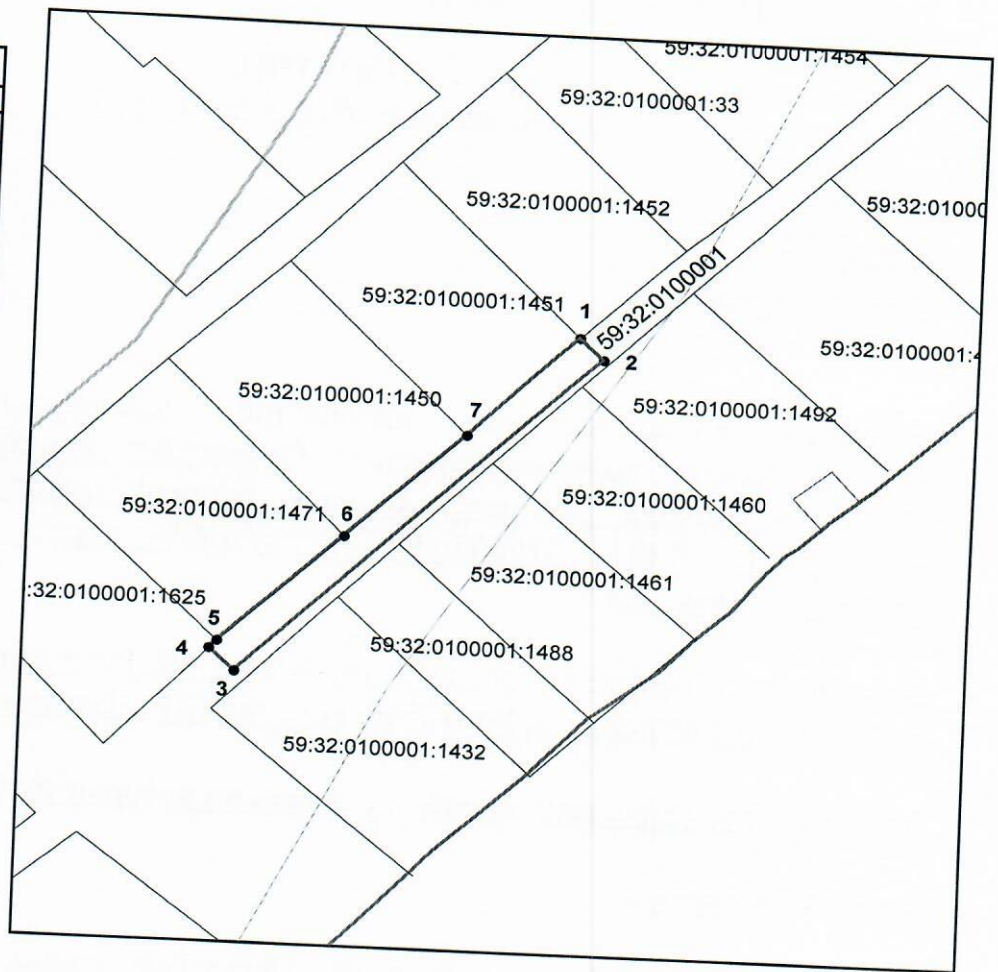
Схема предполагаемых к использованию земель или части земельного участка

Объект: Строительство ВЛ 0,4 кВ. Реконструкция ВЛ 0,4 кВ для электроснабжения п. Юго-Камский, тер. СНТ «Восточный» (4500060090)
Местоположение: Пермский край, Пермский район, Юго-Камское, п. Юго-Камский, в районе СНТ Восточный

Площадь земель или части земельного участка, кв.м: 226
Категория земель:

Вид разрешенного использования:

Каталог координат, м		
Точки грани	X	Y
1	484820,04	2193924,31
2	484817,29	2193927,11
3	484775,39	2193886,06
4	484778,19	2193883,05
5	484779,19	2193883,95
6	484793,22	2193898,12
7	484806,79	2193911,75



Масштаб 1:1000

Условные обозначения:

- вновь образованная часть границы земельного участка
- существующая часть границы, имеющиеся в ГКН сведения о которой достаточны для определения ее местоположения
- граница кадастрового квартала
- зона с особыми условиями использования территорий
- граница населенного пункта
- обозначение ОКС по сведениям ГКН
- 59:32:0100001 - номер кадастрового квартала
- 59:32:0100001:1452 - номер учтенного земельного участка

Описание границ смежных землепользователей:

- от точки 1 до точки 4 земли Гамовского с/п
- от точки 4 до точки 5 участок КН 59:32:0100001:1625
- от точки 5 до точки 6 участок КН 59:32:0100001:1471
- от точки 6 до точки 7 участок КН 59:32:0100001:1450
- от точки 7 до точки 1 участок КН 59:32:5210001:1451

Заявитель: ОАО "МРСК Урала"

подпись

Владимирова А.Л. (по доверенности)